



미래를 약속하는 차세대 측정기  
Committing to the future



### Technical Data

#### testo 875, testo 881의 기술 데이터

	875-1 Set	875-2 Set	881-1 Set	881-3 Set	881-3 pro Set
열화상					
해상도	160 × 120pixel (320 × 240pixel 확장 가능)				
온도 분해능 (NETD)	+30°C에서 80mK 미만		+30°C에서 50mK 미만		
최소 초점	32' × 23' / 0.1m(표준 렌즈), 9' × 7' / 0.5m(망원 렌즈)				
순시 시야각(IFOV)	3.3mrad(표준 렌즈), 1.0mrad(망원 렌즈)				
재생율	9Hz				
포커스 조절	수동		수동 / 자동		
검출파장 범위	8 ~ 14μm				
이미지 사이즈	640 × 480pixel				
LCD	3.5" LCD 320 × 240pixel				
재생옵션	열화상		열화상 / 실화상 / 동시재생		
비디오 출력	USB 2.0				
팔레트 조정	4단계 지원 (ironbow, rainbow, blue/red, greyscale)		9단계 지원 (ironbow, rainbow, cold/hot, blue/red, grey, inverted grey, sepia, testo, ironbow HT)		
측정					
온도 측정범위	-20°C ~ +100°C / 0°C ~ +280°C (교환식)		-20°C ~ +100°C / 0°C ~ +350°C (교환식)		
고온 측정(옵션)	-		+350°C ~ +550°C		
정확도	±2°C, ±2% of mv(-20°C ~ +280°C)		±2°C, ±2% of mv(-20°C ~ +350°C)		
방사율 보정	-		0.01 ~ 1		
반사 온도 보정	-		가능		
전원 공급장치					
배터리 유형	고속 충전, 리튬 이온 배터리는 현장에서 충전 가능				
작동 시간	5 시간				
충전 시간	본체 충전시 4시간 / 충전 스테이션 사용시 3시간				
기타					
디지털 카메라	-		장착		
파워 LED	-		장착		
표준 렌즈 (32' × 23')	-		기본		
망원 렌즈 (9' × 7')	-		옵션		
녹음 가능	-		가능 (헤드셋 이용시)		
표준 습기 분포 표시	-		가능 (수동 입력해야 함)		
파일 포맷	.bmt, .bmp, .jpg, .csv로 불러오기 사양 있음				
데이터 저장 장치	2GB SD카드 (1GB 2개, 개당 1000개의 이미지 저장)				
사용 온도	-15°C ~ +40°C				
저장 온도	-30°C ~ +60°C				
방수 등급	IP54				
무게	약 900g				
크기(H × W × L)	H 152 × W 108 × L 262mm				
상리대 장착	가능				
재질	ABS				
PC 소프트웨어	IR-soft				
시스템 요건	Windows XP (Service Pack 2), Windows Vista, USB 2.0 인터페이스				
보증 기간	2년				

### Feedback

■ 팩스 수신인 Tel 02-2672-7200 Fax 02-2679-9853

■ 팩스 송부인

회 사 명 | 담당 자 |

주 소 |

전 화 번 호 | 팩 스 번 호 |

이메일주소 |

■ 기타 요청자료 □ 종합기달로고 요청 □ 영업부 상담 요청 □ 견적 요청

#### 테스토코리아(유)

서울 본사 | 서울특별시 영등포구 양평동 2가 21번지 우신빌딩 T 02-2672-7200 F 02-2679-9853 E testo@testo.co.kr www.testo.co.kr  
울산영업소 | 울산시 남구 신정동 168-4 MS빌딩 4층 T 052-227-5551 F 052-227-4266

#### 테스토 열화상 카메라의 주요 장점

##### 1. 전문적인 분석이 가능한 한글소프트웨어

PC용 소프트웨어로 측정 기록을 종합적으로 분석할 수 있으며, 여러 개의 열화상 이미지를 동시에 분석하여, 실화상 사진과 함께 측정 보고서를 작성할 수 있습니다. 또한 건축물 실내·외 진단 및 점검 후, 보고서 작성을 위한 문서 서식을 제공하며 방사율 보정에 따라 개별, 부분별, 포인트별로 교정할 수 있습니다.

##### 2. 기기 보호 및 휴대가 더욱 간편해진 소프트케이스

어깨 끈이 달린 소프트케이스로 열화상 카메라를 휴대할 수 있어 측정을 잠시 멈출 경우에도 손으로 들고 있거나 케이스에 담아야 하는 불편함이 없이 자유롭게 활동할 수 있습니다.

##### 3. 측정 물체에 따른 렌즈 교환

측정 대상의 크기와 거리에 따라 렌즈를 교환할 수 있으며, 초점조절이 가능합니다. 32' 표준렌즈는 큰 이미지로 대상 전체를 한 눈에 볼 수 있으며, 9' 망원렌즈는 먼 거리에 있는 대상의 세부적인 이미지도 확인할 수 있습니다.

##### 4. 전동식 초점 조작 및 조이 스틱형 버튼으로 작동이 편리

전동식 초점 조작 및 조이 스틱형 버튼을 한 손으로 작동하여 건물의 온도 이상 부분을 빠르고 정확하게 찾아 유지보수 작업의 가이드라인으로 참고할 수 있습니다. 또한 폴더를 간단하게 추가하여 효율적으로 이미지를 검색하고 관리할 수 있습니다.



1. 한글 소프트웨어(IR-Soft) 2. 소프트케이스(어깨끈 포함) 3. 렌즈교환 4. 전동식 초점 및 조이 스틱형 버튼

### NEW

## testo 875, testo 881

전문가용 열화상카메라의 새로운 히어로



한글 디스플레이, 한글 소프트웨어

- 효율적이며 활용도가 높은 고온 측정
- 자동으로 냉-온점 인식
- 한층 업그레이드 된 선명한 이미지
- 기기 보호 및 휴대가 더욱 간편해진 소프트케이스
- 어디서든 찾아볼 수 없는 2년간의 A/S

www.testo.co.kr

편리한 시스템과 효율적인 측정이 가능한

## testo 875, testo 881

산업, 건축분야에서 빠른 시간 내에 안정적으로 열화상 카메라를 통해 진단함으로써 시간과 비용을 동시에 절약할 수 있습니다.

테스토 열화상 카메라의 높은 정확도는 미세한 온도 차이도 감지할 수 있습니다. 또한 온도별로 교체할 수 있는 렌즈를 통해 보다 효율적으로 정확한 이미지를 볼 수 있으며, 내장된 디지털 카메라는 이미지 분석을 훨씬 더 용이하게 해줍니다. 소프트웨어를 통해 결과가 생기기 쉬운 지점을 알려주는 표면 습도 표시가 가능합니다.



NEW testo 875

NEW testo 881



# testo 875

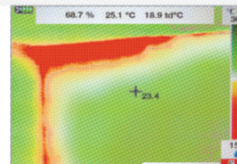
# testo 881

### testo 875의 주요 장점 5가지

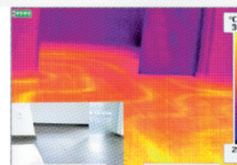
1. 우수한 이미지 품질  
80mK 미만의 정밀도로 미세한 온도 차이까지 표시합니다.



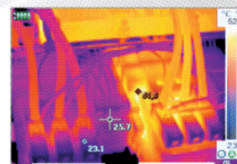
2. 곰팡이 위험이 있는 결로 지점 감지  
testo 875는 주변 온·습도 및 실내 노점 등을 전문 소프트웨어를 통해 열화상 이미지내 결로지점을 한 눈에 볼 수 있도록 표시해줍니다.



3. 내장형 디지털 카메라  
디지털 카메라 기능이 내장된 testo 875는 측정 내용을 신속, 정확, 간단하게 문서화 할 수 있도록 실화상 이미지와 열화상 이미지를 모두 볼 수 있습니다.



4. 자동으로 냉·온점 인식  
중요 지점의 온도 상태 인식으로 이상 지점을 지속적으로 감시할 수 있으며, PC에서 세부사항을 면밀히 분석, 평가하여 문서화하는 데에 도움을 줍니다.



5. 렌즈 보호 필터  
게르마늄으로 만들어진 렌즈 보호필터는 열화상 복사열을 투과하며 렌즈에 간단하게 부착할 수 있기 때문에 광학기기의 오염이나 흠집을 예방할 수 있습니다.



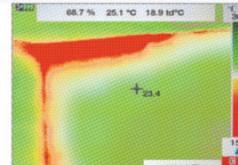
### Product Guide

#### testo 881의 주요 장점 8가지

1. 최고의 이미지 품질  
50mK 미만의 정밀도로 미세한 온도 차이까지 표시합니다.



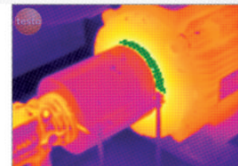
2. 곰팡이 위험이 있는 결로 지점 감지  
testo 881은 주변 온·습도 및 실내 노점 등을 전문 소프트웨어를 통해 열화상 이미지내 결로 지점을 한 눈에 볼 수 있도록 표시해줍니다.



3. 파워 LED가 있는 내장형 디지털 카메라  
testo 881은 열화상 이미지 이외에도 내장된 디지털 카메라를 이용하여 열화상 이미지와 실화상 이미지를 함께 제공하며, 파워 LED는 실화상 이미지를 촬영할 때 최적의 조명을 제공하여 선명한 사진을 제공합니다.



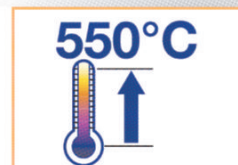
4. 등온선 기능  
testo 881의 시각적인 색상을 통해 중요 온도 지점을 표시해 줍니다.



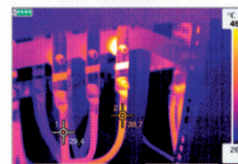
5. 녹음 기능  
마이크가 달린 보이스 헤드셋과 내장된 녹음 기능은 측정 결과의 문서화를 용이하게 해줍니다. 현장에서 이루어지는 모든 기록에 대해 의견을 녹음할 수 있으며 측정 이미지와 함께 저장됩니다.



6. 고온 옵션  
testo 881은 고온 옵션을 통해 측정범위를 확장할 수 있습니다. 필요 시 고온 필터를 장착하지만 하한 최대 550°C까지 온도를 측정할 수 있습니다.



7. 영역에 대한 최대·최소값  
이미지 부분의 최대·최소값을 현장에서 바로 한 눈에 볼 수 있습니다.



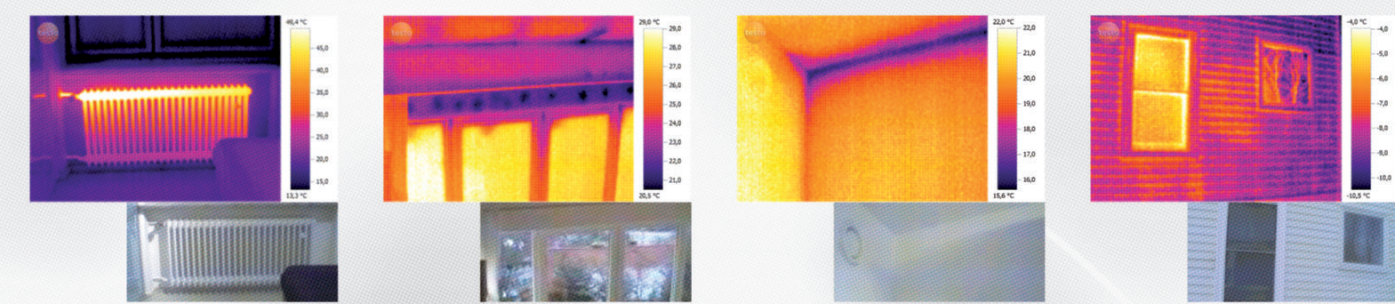
8. 한 손으로 가능한 전통식 초점 조작  
전통식 초점 조작을 통해 한 손으로도 열화상 카메라를 사용할 수 있습니다.



### Technology

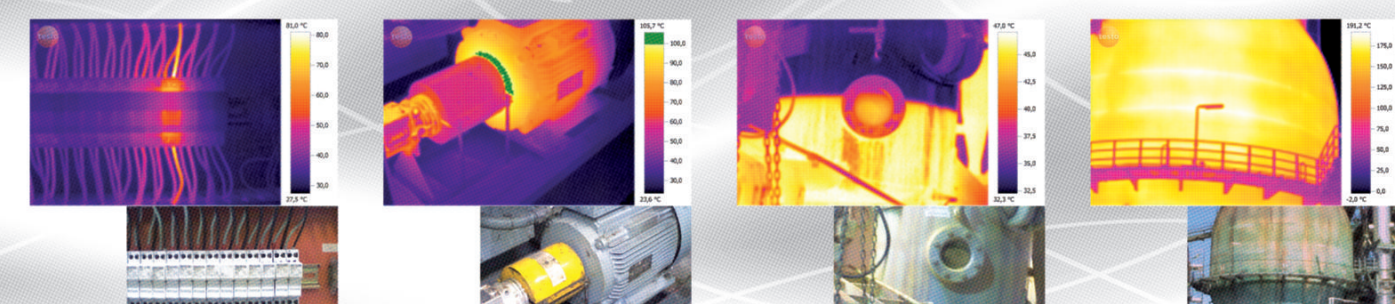
#### 건축분야 열화상 기술

1. 열관리 및 공조관리  
열화상 카메라는 보일러나 버너 설치, 에어컨 관리 및 공조분야에 적용할 수 있으며, 유지 보수 시 보일러나 버너의 온도 분포도 분석 및 누수부분을 한 눈에 감지할 수 있습니다. 또한 파이프 분열 등의 분석과 건물 벽이나 마루 바닥의 파열 부분 등 접근하기 어려운 지점이나 숨은 곳의 문제점까지도 감지할 수 있어 비용을 최소화 할 수 있습니다.
2. 건물의 결함 및 진단  
열화상 카메라를 사용하면 건물이나 빌딩 상태를 신속하고 효율적으로 진단 할 수 있습니다. 80mK 미만의 온도 분해능 덕분에 빌딩이나 건물의 열 손실이나 누수, 습기, 결로 상태뿐만 아니라 절연부분 및 건물 손상부분을 시각적으로 확인할 수 있습니다.
3. 결로 방지  
측정 이미지를 통해 곰팡이 위험이 있는 결로 지점을 표시하여 주변 환경을 개선하고 알레르기 발생 위험 및 곰팡이의 증식을 방지하기 위한 정보를 제공합니다. 건물의 고습 부분이나 틈새의 곰팡이 오염 위험 등을 최소화 하는데 도움이 됩니다.
4. 빌딩 내·외부 분석 및 에너지 효율 진단  
냉·난방 및 공조시설의 에너지 손실 부분을 신속하고 효율적으로 찾아내 결로 지점, 열교 지점, 건축물 결로 부분 등 손상지점을 상세하게 표시합니다. 지붕과 같이 먼 거리는 망원렌즈로 미세한 하차까지 확실하게 분석합니다. 빌딩이나 건물의 보수 시 귀중한 정보를 제공합니다.



#### 산업분야 열화상 기술

1. 전기설비 유지보수  
열화상 측정기술로 전기설비 상태를 점검하고, 열화상 이미지로 부품의 결함을 조기에 인식할 수 있습니다. 또한 생산 환경에 따른 비용 손실과 화재위험을 최소화 할 수 있습니다.
2. 설비 유지보수  
공정과정 관련 시설 또는 기계 등에 대해 손상 부분을 조기 발견함으로써 시설의 안전과 신뢰도를 보장합니다. testo 881의 등온선 기능을 이용해서 기기 상에서 설정온도 값을 직접 확인할 수 있기 때문에 문제점을 사전에 예방할 수 있습니다.
3. 손쉬운 모니터링  
열화상 카메라를 이용해 유체 탱크를 정기적으로 관찰함으로써 문제를 예방할 수 있습니다. 또한 밀봉된 유체 탱크의 유량 관리는 기계 손상뿐만 아니라 생산 손실을 피할 수 있습니다.
4. 고온 측정  
교환식 고온 필터 렌즈가 있을 경우 측정 범위를 550°C 까지 확대할 수 있으며 렌즈 교환을 통해 측정 대상 거리에 따라 조절 선택할 수 있어 먼 거리에 있는 고온까지도 측정할 수 있습니다.



모든세트 구매 시 카메라 삼각대의 명품, 맨프로토 (Manfrotto) 삼각대를 무료로 제공합니다. (made in Italy)



### 875, 881 Set

**testo 875 세트** 520563 8751

testo 875-1 세트

|| 기본 액세서리 ||  
케이스, SD 메모리(2G), USB 케이블, 소프트웨어, 아답타, 배터리, 삼각대

testo 875-2 pro 세트 520563 8752

|| 기본 액세서리 ||  
케이스, SD 메모리(2G), USB 케이블, 소프트웨어, 아답타, 배터리, 삼각대  
+ 추가배터리, 충전스테이션, 소프트케이스

+ 렌즈보호필터, 망원렌즈, 추가배터리, 충전스테이션

**액세서리**

렌즈보호필터, 망원렌즈, 추가배터리, 충전스테이션, 소프트케이스, 선바이자, 고온필터 550°C, 보이스 헤드셋

**testo 881 세트** 520563 8881

testo 881-1 세트

|| 기본 액세서리 ||  
케이스, SD 메모리(2G), USB 케이블, 소프트웨어, 아답타, 배터리, 삼각대, 소프트케이스

testo 881-3 세트 520563 8882

|| 기본 액세서리 ||  
케이스, SD 메모리(2G), USB 케이블, 소프트웨어, 아답타, 배터리, 삼각대, 소프트케이스  
+ 렌즈보호필터, 보이스 헤드셋

**testo 881-3 pro 세트** 520563 8883

|| 기본 액세서리 ||  
케이스, SD 메모리(2G), USB 케이블, 소프트웨어, 아답타, 배터리, 삼각대, 소프트케이스, 렌즈보호필터, 보이스 헤드셋  
+ 추가배터리, 충전스테이션, 고온필터 550°C